

令和2年4月吉日

保護者の皆様

柴田町教育委員会

教育長 船迫 邦則

「プリントひろば」（家庭向けプリント配信サービス）について

柴田町教育委員会では、子供たちの臨時休業期間中における学習支援のために、標記

「プリントひろば」のユーザーIDとパスワードを取得しました。

「プリントひろば」は、ご家庭のパソコン・タブレット・スマートフォンでご利用

できる学習プリント集です。以下の期間中であれば、無料で使用できます。

ユーザーIDとパスワードは、令和2年5月6日（水）までの期間限定となります。

ご利用方法については、別紙「ご利用ガイド」をご覧ください。

柴田町教育委員会 教育総務課

TEL：0224-55-2134 FAX：0224-55-2132

E-mail:課代表 education@town.shibata.miyagi.jp

中学校版

「家庭向けプリント配信サービス プリントひろば」をはじめよう — ご利用ガイド —

「プリントひろば」とは？

生徒や保護者の方が、ご家庭のパソコン・タブレット・スマートフォンでご利用できるプリント集です。「きほんプリント」・「たしかめプリント」・「チャレンジプリント」と習熟度に合わせて3段階のプリントを用意しており、苦手な教科や単元でも無理なく家庭学習を進めることができます。

1. プリントひろばのウェブページへアクセスする

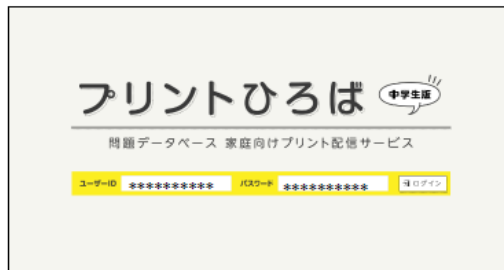
プリントひろばは、次のURLからアクセスできます。
(<https://pmon2.tokyo-shoseki.co.jp>)

※本教材の通信に係る費用はご家庭での負担となります。

QRコードからも
アクセスできます。



2. ログインする



IDとパスワードについては、
配信メールでお知らせします。

「ユーザーID」「パスワード」を入力し、「ログイン」をタップ
します。

3. 学習を始める



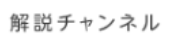
勉強したい教科をタップすると、学習を始めることが
できます。

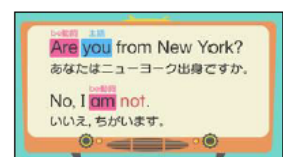
※くわしい使い方は  をタップすると
見ることができます。

4. 学年を選ぶ



勉強したい学年を選んでタップします。

 をタップすると、解説動画を見る
ことができます。

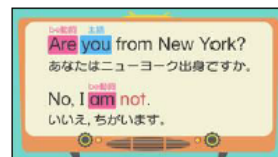


4. 学年を選ぶ

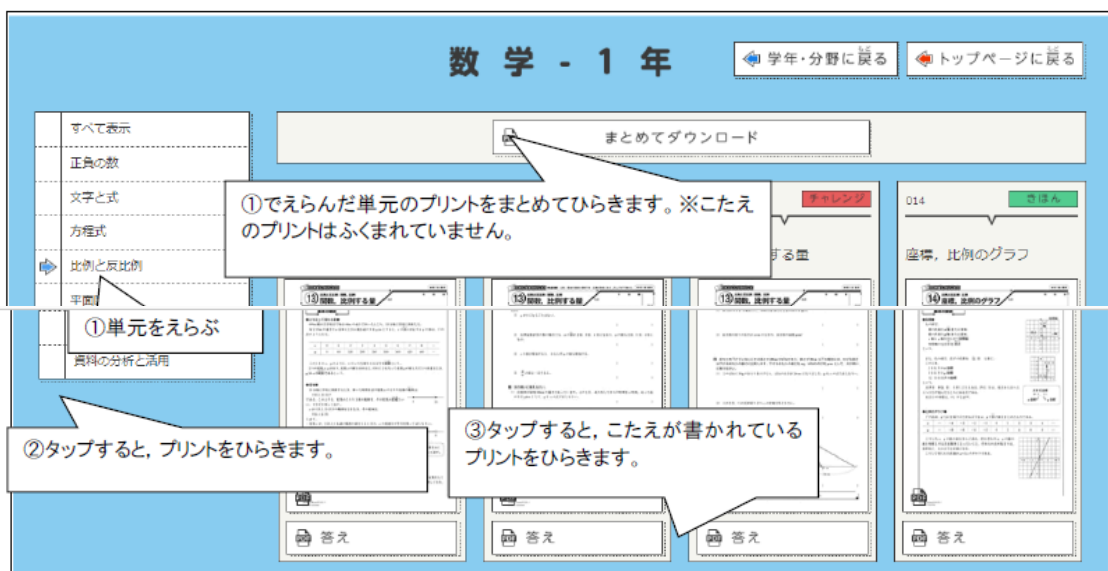
勉強したい学年を選んでタップします。



解説チャンネルをタップすると、解説動画を見ることができます。



5. プリントを選ぶ



国語と英語は、聞き取り問題も学習することができます。

<動作に必要な環境>

- ・対応 OS: Windows7/8.1/10, Mac OS X, Android OS, iOS8 以降推奨
- ・対応ブラウザ: Internet Explorer10 以上/Microsoft Edge/Google Chrome/safari ※常時オンライン環境が必要です。